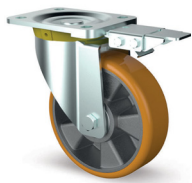




DERBY IBERIA SL

Aros y Ruedas

Avda de la Granvia 21 Local 1
08908 L'Hospitalet de Llobregat (Barcelona)
Tel. +34 930 151 172
info@derbyiberia.es
www.derbyiberia.es



Código Rueda

TPZ8 GVP 160/50 P3 DD

Especificaciones técnicas

| | | Unidades |
|-----------------------------|---|----------|
| Referencia | TPZ8 GVP 160/50 P3 DD | - |
| Tipo de Giro | Giratoria con freno direccional | - |
| Sección | Altas Cargas | - |
| Soporte | TPZ8 - Soporte de acero zincado reforzado con cabeza giratoria de doble hilera de bolas | - |
| Aro | GVP - PU inyectado sobre núcleo fundición - 92 Shore A | - |
| Página | 215 | - |
| Diámetro | 160 | mm |
| Threadwidth | 50 | mm |
| Capacidad de Carga | 800 | kg |
| Capacidad de Carga dinámica | 640 | - |
| Eje | Cojinete de bolas | - |
| Fijación | Pletina | - |
| Tamaño pletina | 140 x 110 | mm |
| Distancia agujeros pletina | 105 x 80/75 | mm |
| Diámetro agujeros pletina | 11 | mm |
| Desplazamiento | 55 | mm |
| Altura | 200 | mm |