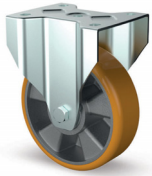




## DERBY IBERIA SL

Aros y Ruedas

Avda de la Granvia 21 Local 1  
08908 L'Hospitalet de Llobregat (Barcelona)  
Tel. +34 930 151 172  
info@derbyiberia.es  
www.derbyiberia.es



## Código Rueda

TPZ8 NPP 250/50 P3 FA

### Especificaciones técnicas

Unidades

|                             |   |    |
|-----------------------------|---|----|
| Referencia                  | TPZ8 NPP 250/50 P3 FA   | -  |
| Tipo de Giro                | Fija  | -  |
| Sección                     | Altas Cargas  | -  |
| Soporte                     | TPZ8 - Soporte de acero zincado reforzado con cabeza giratoria de doble hilera de bolas | -  |
| Aro                         | NPP - PU inyectado sobre Poliamida  | -  |
| Página                      | 215   | -  |
| Diámetro                    | 250   | mm |
| Threadwidth                 | 50  | mm |
| Capacidad de Carga          | 800   | kg |
| Capacidad de Carga dinámica | 640   | -  |
| Eje                         | Cojinete de bolas   | -  |
| Fijación                    | Pletina   | -  |
| Tamaño pletina              | 140 x 110   | mm |
| Distancia agujeros pletina  | 105 x 80/75   | mm |
| Diámetro agujeros pletina   | 11  | mm |
| Desplazamiento              | 55  | mm |
| Altura                      | 292   | mm |